

# 檢傷分類

---

中國附醫 急診部 黃錦源醫師

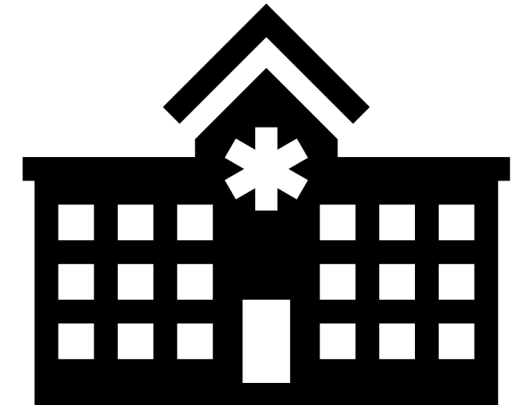
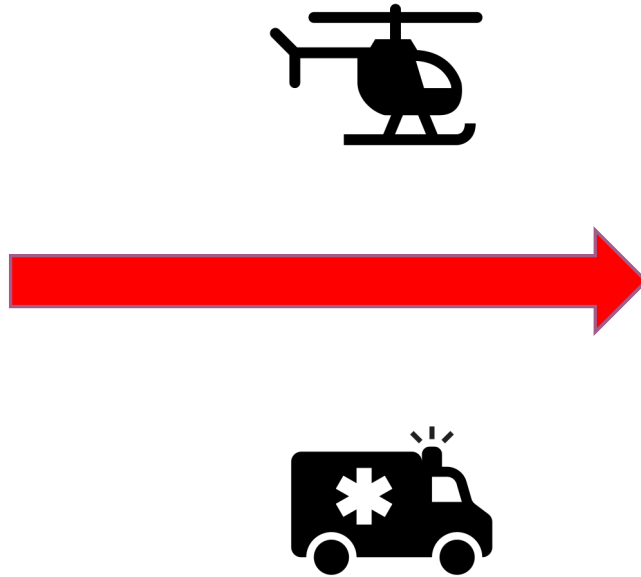
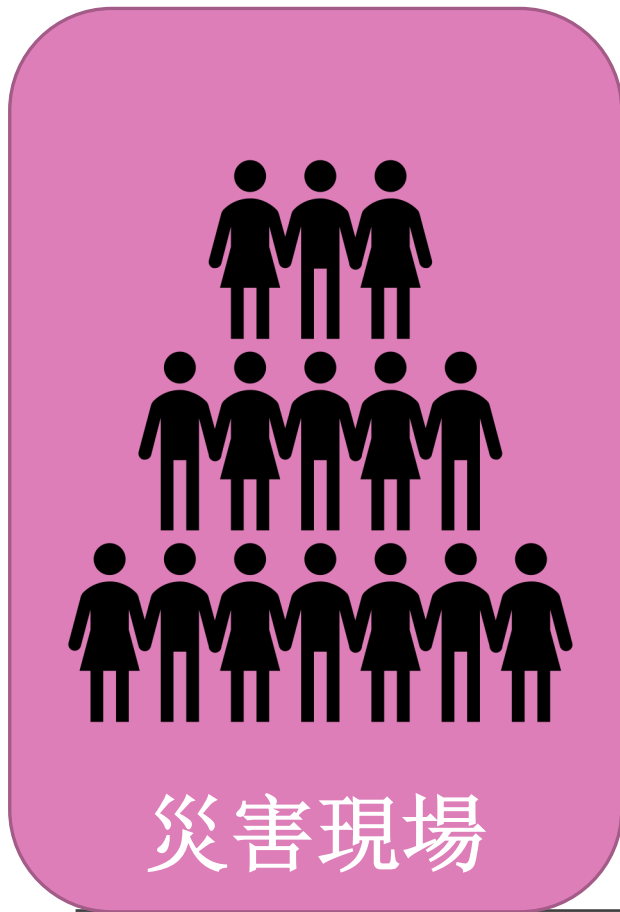


# 初級檢傷 次級檢傷 三級檢傷

---

檢傷分類

TRIAGE



初級檢傷  
(現場檢傷)

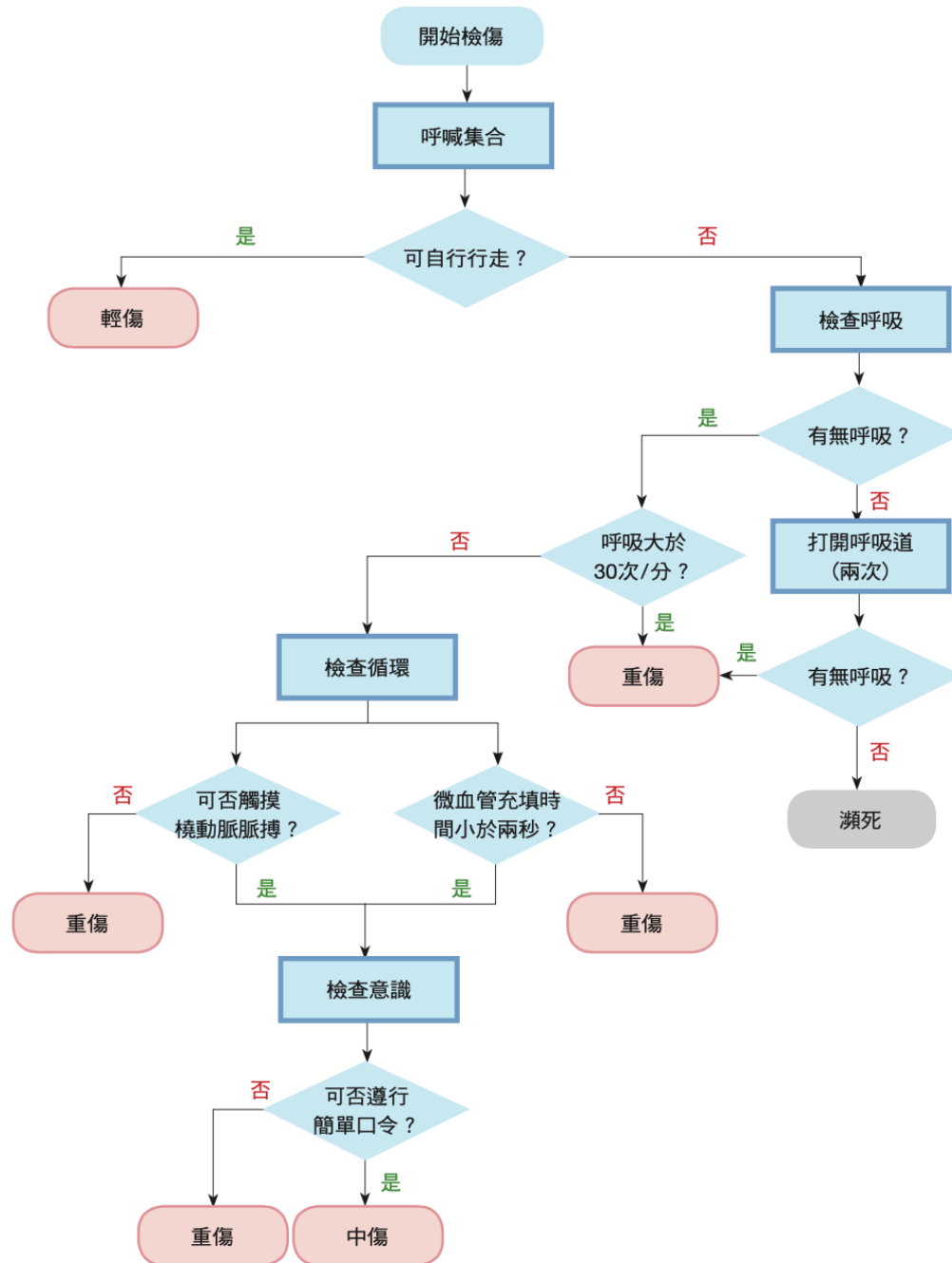
次級檢傷

三級檢傷

# 檢傷分類

START

SIMPLE TRIAGE AND  
RAPID TREATMENT



# Case 1

---

在一件車禍中，一位傷患躺在地上無法起身，呼吸數率22下/分，微血管填充時間1.5秒，可回答自己姓名。

## Case 2

---

在一件車禍中，一位傷患在現場走來走去尋找自己親人，呼吸數率28下/分，微血管填充時間1.5秒，可回答自己姓名。

## Case 3

---

在一件車禍中，一位傷患躺在地上無法起身，呼吸數率0下/分，摸不到橈動脈脈搏，對刺激無反應。

## Case 4

---

在一件車禍中，一位傷患躺在地上無法起身，呼吸數率26下/分，微血管填充時間1.5秒，意識不清無法配合舉手。



## Case 5

---

在一件車禍中，一位傷患躺在地上無法起身，呼吸數率22下/分，微血管填充時間3秒。

## Case 6

---

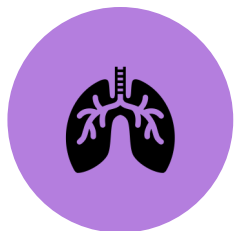
在一件車禍中，一位傷患躺在地上無法起身，呼吸數率32下/分，微血管填充時間1.5秒，可回答自己姓名。

# 現場處置 (BASIC)

---



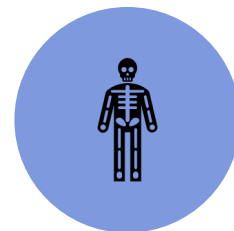
BLEEDING 控制  
出血



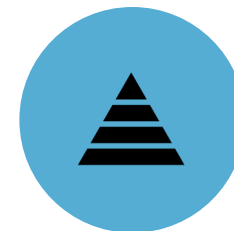
AIRWAY 暢通呼  
吸道



SHOCK 休克處置



IMMOBILIZATION  
包紮固定



CLASSIFICATION  
檢傷分類

中間這個小孔可以穿過細繩，由檢傷員將傷票繫在傷病患身上，通常是繫在左手，或其他明顯處。

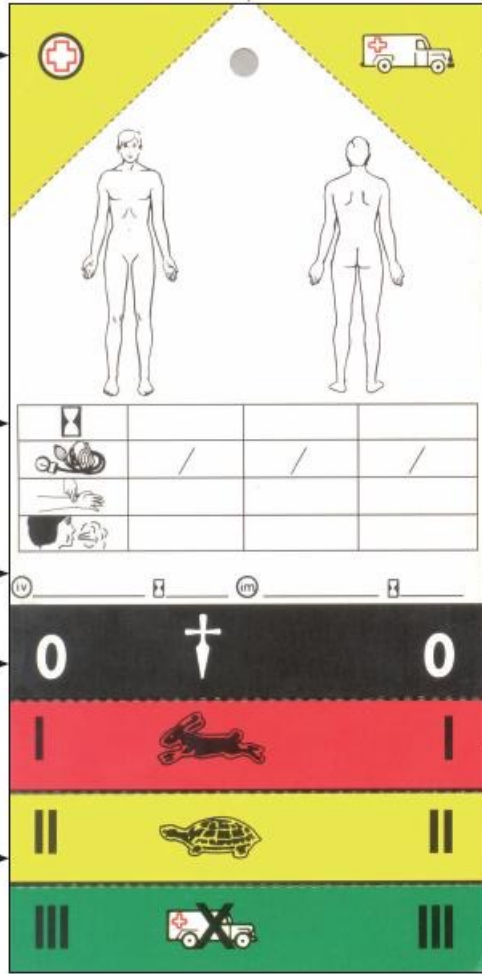
左邊這個黃色三角在傷病患送達醫院時，沿虛線撕下，由醫院端保管。三角的背面應該有一組編號，作為傷病患的識別碼。

這部份是用來記載傷病患的生命徵象，可以記錄三次。沙漏那個圖案是記錄時間點，血壓計的圖案記載血壓，手腕的圖案記錄脈搏，吹氣的圖案則是記錄呼吸速率。

iv的圖案表示使用了哪種靜脈注射的藥物，以及使用的時間點。

黑色代表「瀕死」，中間的圖案是十字架加上挖墳墓的鏟子。若判為瀕死，就將底下的紅、黃、綠三條都撕除。

黃色代表「中傷」，中間的烏龜圖案代表可以延遲（暫緩）處理及後送。如果判為中傷，就將底下的綠條撕除。



右邊這個黃色三角在傷病患離開事故現場時，沿虛線撕下，由後送管制員保管。三角的背面應該有同一組編號，作為傷病患的識別碼。

這些人形圖案（正面和背面），簡要地記錄傷勢。

im的圖案表示使用了哪種肌肉注射的藥物，以及使用的時間點。

紅色代表「重傷」，中間的兔子圖案代表儘速（優先）處理及後送。如果判為重傷，就將底下的黃、綠兩條都撕除。

綠色代表「輕傷」。中間的救護車打叉叉圖案，代表不需要急著以救護車來後送。如果判為輕傷，不用撕除任何色條。

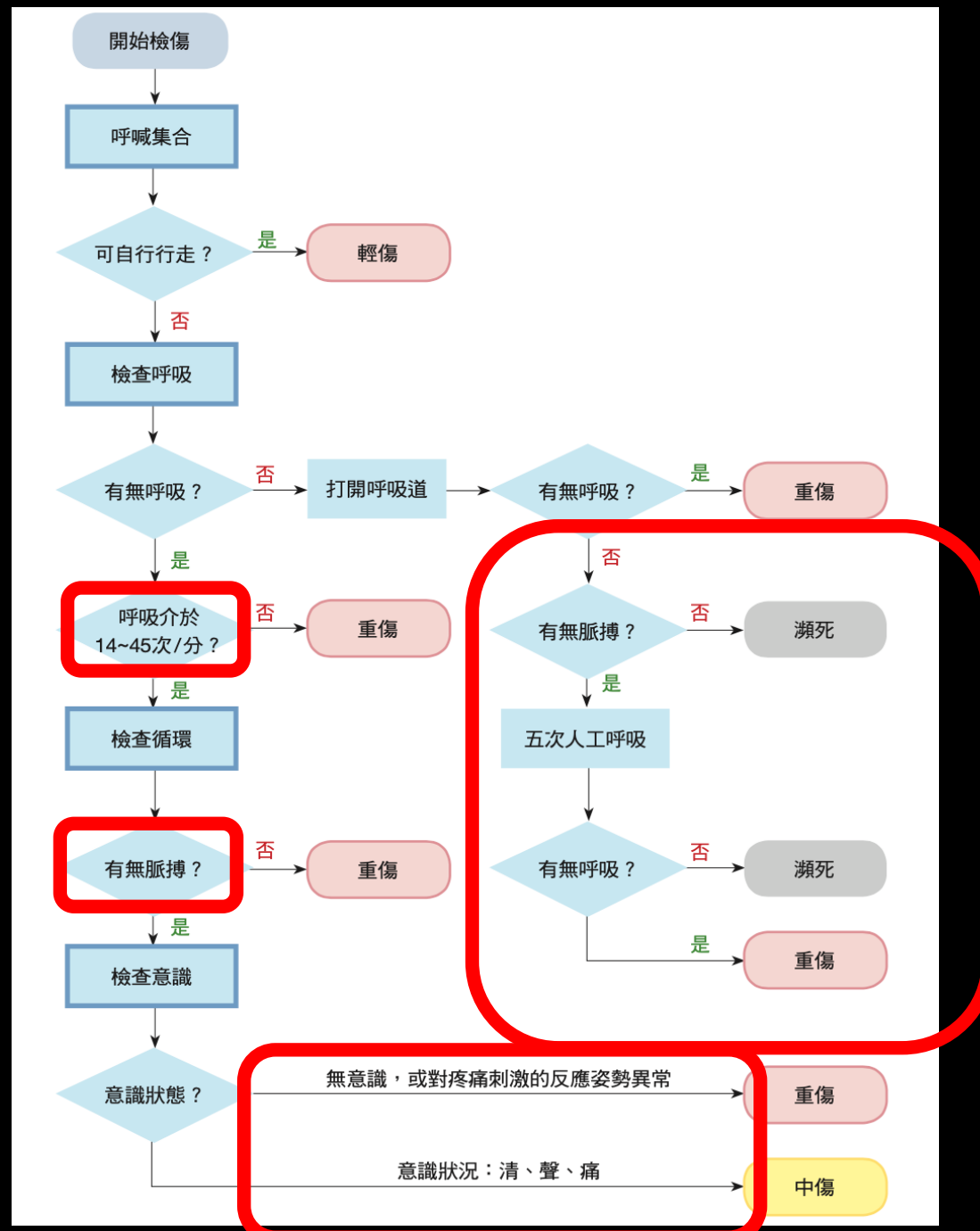
看看傷票最底下出現什麼顏色，就可以知道該傷病患是判為那個檢傷類別。如果在反覆檢傷的過程中，發現傷病患的傷勢惡化，例如由中傷改判為重傷，那就把最底下的黃條撕除，最底下就是紅色了。



圖39-8 台灣常用傷票的正面

# 檢傷分類

JUMPSTART 兒童、  
< 8歲



# 檢傷官？檢傷團隊？

---





# First Run Time?

傷患檢傷一輪需要的時間？

# Record and Trace?

---

紀錄與追蹤？





後送能量極大化



傷患太多



Lin MW, Pan CL, Wen JC, Lee CH, Wu ZP, Chang CF, Chiu CW. An innovative emergency transportation scenario for mass casualty incident management: lessons learnt from the Formosa Fun Color Dust explosion. *Medicine* 2021;100:11(e24482).

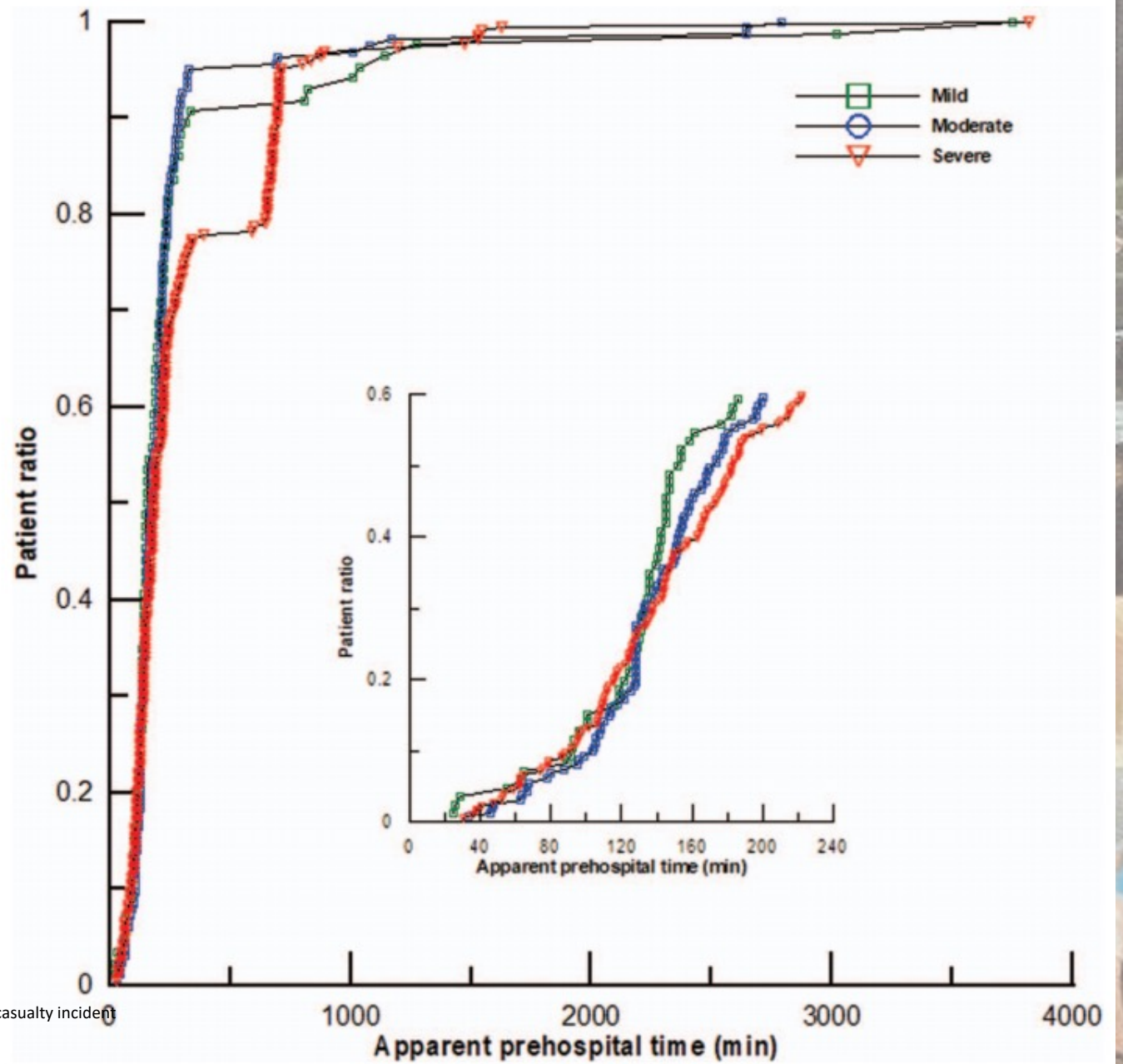


Figure 1. The prehospital time analyses for three-leveled patients. A zoom-in chart is shown inside the figure.

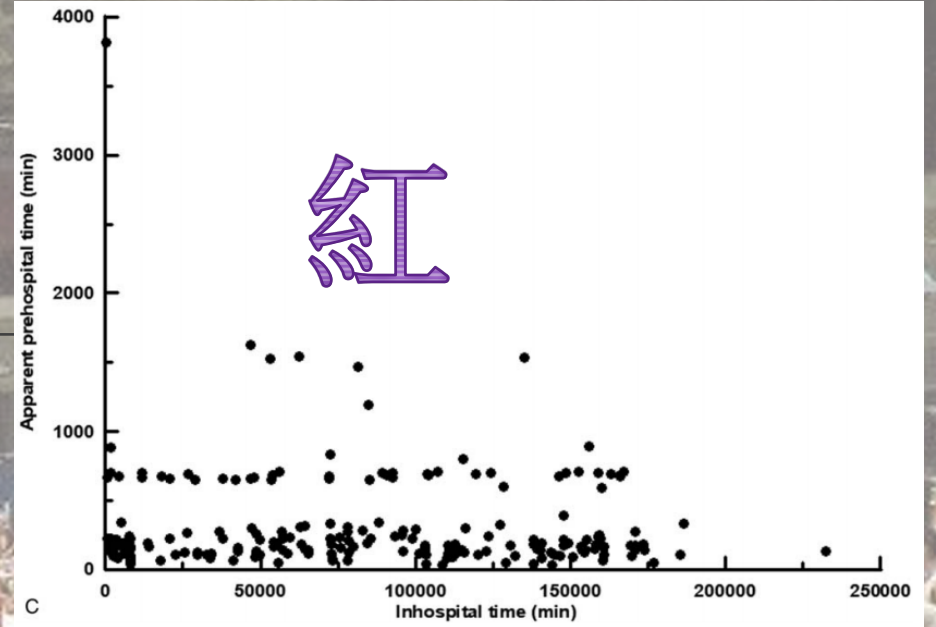
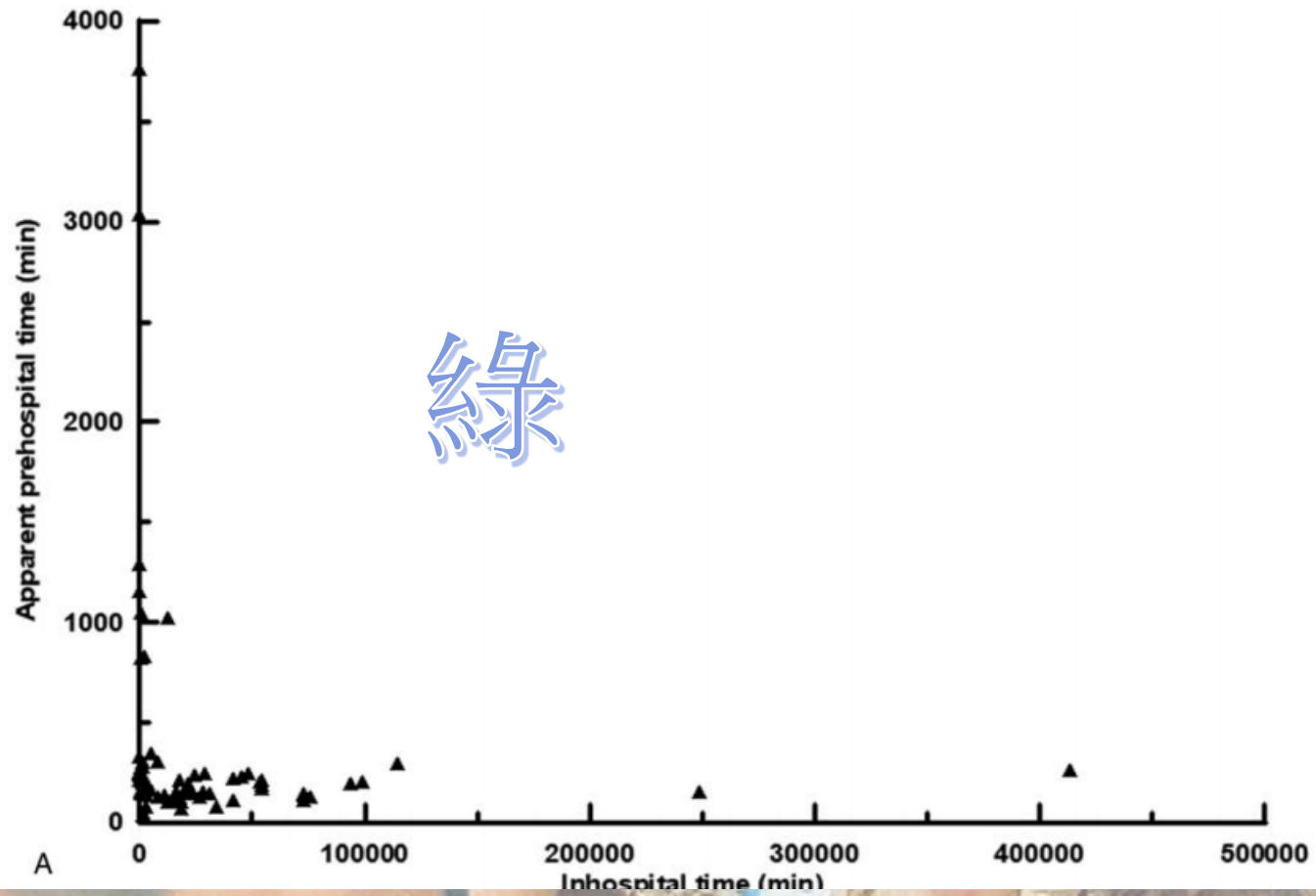
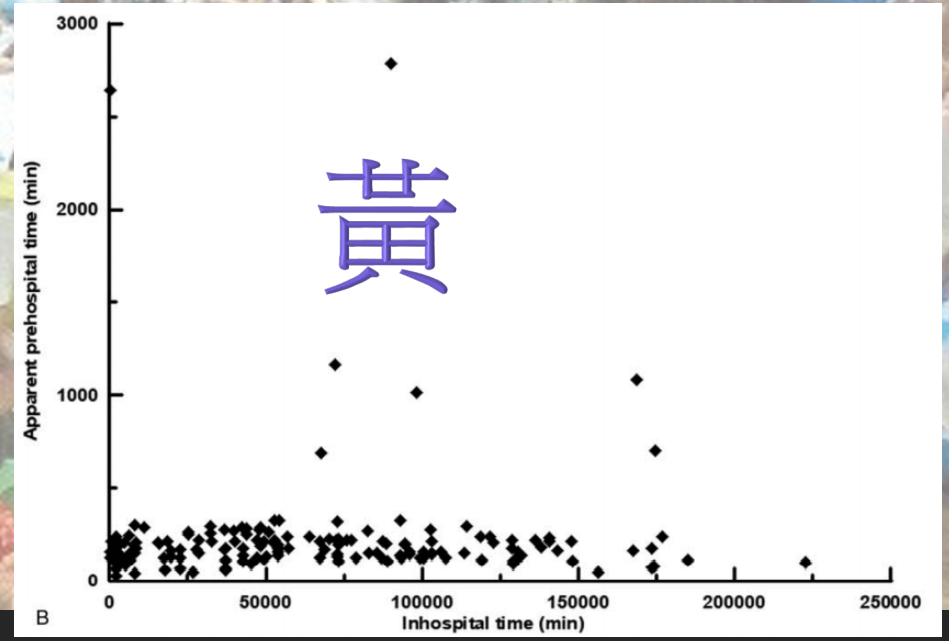


Figure 2. (Continued).





# 普悠瑪號事件看檢傷

---

HUAWEI P20 Pro

107年10月21日

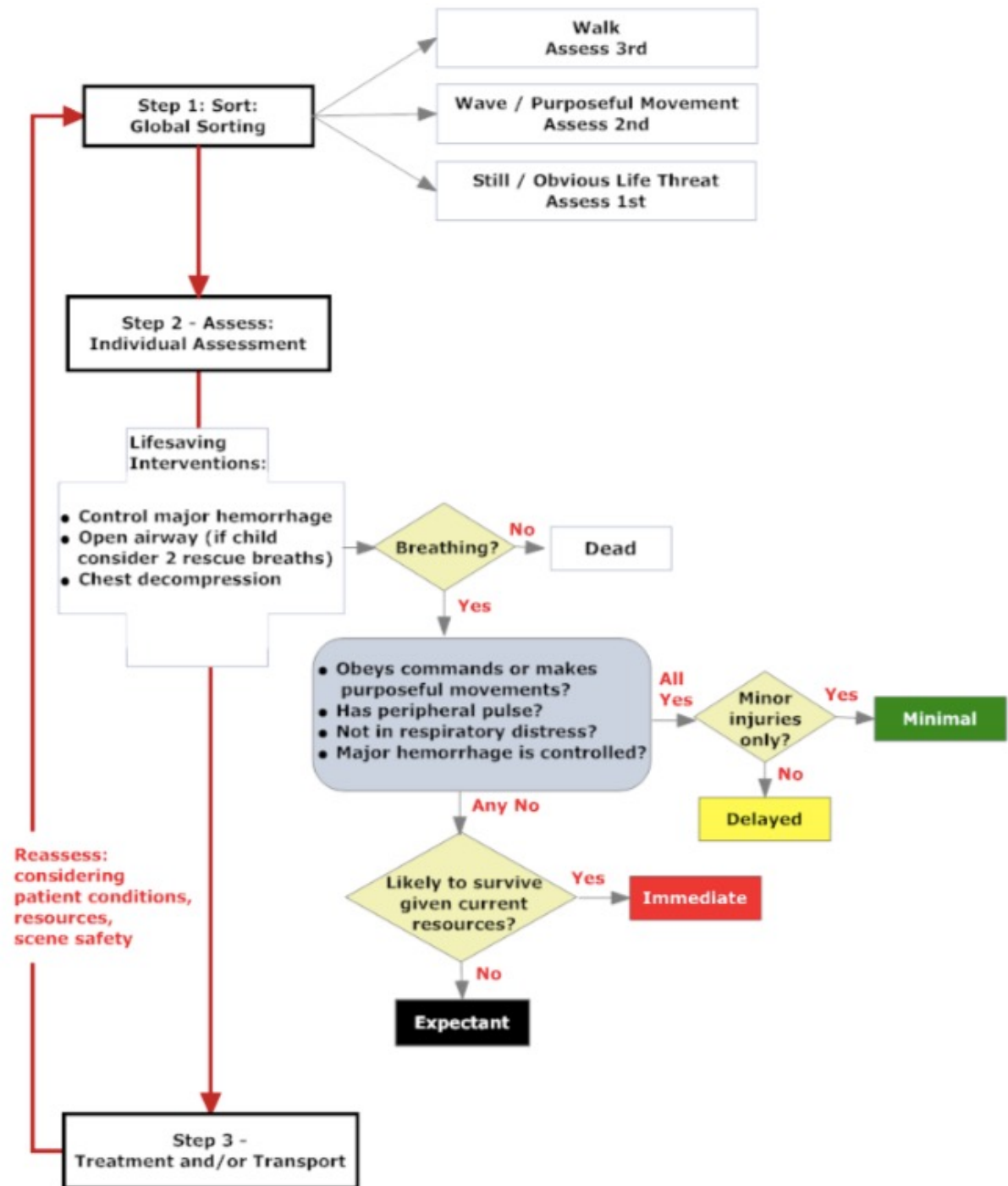
宜蘭縣新馬火車站

普悠瑪列車翻車事故

大量傷病患搶救紀錄

# SALT

Disaster Med Public Health Prep. 2011 Jun;5(2):129-37. doi: 10.1001/dmp.2011.39.



Question?

